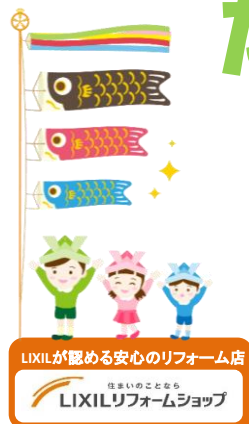


たっちゃんだより



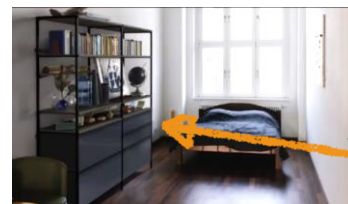
No.296



魅せる収納、Canor(カノール)誕生。

春から新商品発売ラッシュ中のLIXILですが、本年6月にキッチン収納が新たにお目見えします。その名も**Canor(カノール)**!

「魅せる収納」をテーマに、効率性や機能性も兼ね備えた収納が誕生します。キッチンのためだけではなく、リビングなどの家族の憩いの空間にも使える万能選手です。思い思いに組み合わせができるので、居住空間やライフスタイルの変化に応じてアレンジが可能です!



どちらもカノールを採用しています!



豆柴豆腐 新築工事が完成いたしました!



昨年9月より着工しておりました本工事ですが、無事に完工を迎えました!

若水町の平成の名水百選に選ばれた「つづら淵」の隣接地に、「豆柴豆腐製造所」として建設いたしました。つづら淵の地下水を使って造られたお豆腐の製造販売店となります。

内観・外観ともに白とチャコールグレーを基調とした建物で、「ここはカフェかしら?」と思ってしまうほどの、シックな空間になっています。これまでのお豆腐屋さんのイメージを覆すような、オシャレな工場直売型の店舗が完成いたしました。



レジカウンター
真っ白なカウンターが印象的。こちらで商品の受け渡しやお会計を行います。



イートインスペース
解放感たっぷりの、吹き抜け天井。外の景色を眺めながら食事を楽しめます。



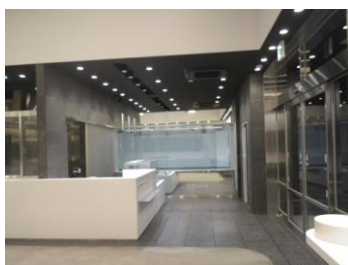
日中の様子

外観

ライトアップ中



店舗玄関 出入口
こちらは店内から見た様子です。六角形にかたどられた窓がアクセントになっています!



レジカウンター ~ 製造ブース
白とチャコールグレーの対比が美しい一角。レジカウンターの奥にあるのは製造ブースです。



製造ブース
ガラス越しには製造ブースが。商品の製造過程が見られるのも工場直売店ならではのですね。



駐車スペース
車同士のすれ違いも心配ご無用の、広々とした駐車場。来店時の入出庫も安心ですね。

豆柴豆腐製造所

住所：新居浜市若水町2丁目5番17号

6月オープン予定!!

