



№303

12月号

# たっちゃんだより

Merry Christmas



## 保育園 手洗い場 水栓取替え

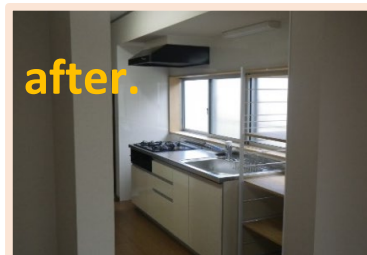


数年前から続いているコロナウイルスの感染対策のために壁付けタイプ、非接触型の自動水栓に取り替えました。子供たちも手洗い・うがいが楽しい時間になりますね♪



## N様邸 キッチン取替工事

キッチンには LIXIL 商品「取り替えパツとりくん」を採用されました。手間をとらせない！という魅力的な所に惹かれこちらを抜粋いたしました。汚れとキズにも強く、高い清掃性もありますので料理もしやすくっております。窓も替えて、日差しが入り明るい雰囲気になりました。毎日の料理が楽しくなりますね 3(´ω´)。



システムキッチンにとりかえるだけ！

### 取り替えパツとりくんのご紹介

今お使いの流し台で「水栓、排水管、レンジフード」をそのまま活かして、ピッタリ収まることで「パツと」システムキッチンに取り替える事ができます！！流し台とシンクとコンロの位置も合わせられるので、フロアユニットだけの交換になります。気になる費用もグッと抑えられて短い期間で工事が完了するので、凄く助かりますね！！



LIXIL

在宅ライフも、在宅ワークも、リフォームが叶えるこれからの時代の幸せ

## おうち時間を幸せに!!

#かんたんリフォーム  
#お家時間を幸せに  
#キッチン編



Shiera S

家での食事が増えた今、「もっと料理と食事を楽しみたい」キッチンリフォームがその幸せを作ります。

キッチンまわりが、買置きした食材で、ごちゃごちゃに...



### コーナークローゼット

コーナーを収納として活かせるウォークインタイプのパントリー。



いつまでも飽きのこないシンプルなかたち、端正なフォルムを印象づけるスリムデザインワークトップと水平ラインの美しさを強調するスリム取手でシンプルでスタイリッシュなデザインに仕上げました。

### コンセプト

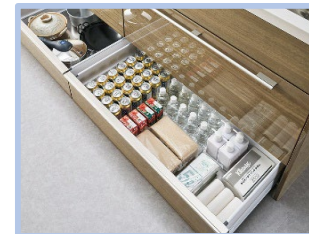
「ありのまま、を大切に作る人へ。」  
等身大の生き方を大切にしてきた人へ。あなたの価値観にずっと寄り添う、何年経っても愛おしいキッチンができました。

おすすめ  
リフォーム  
戸建住宅 マンション

### キッチンの収納量アップで、ストック食材もすっきり。

外出の頻度を減らすために、食料品や日用品をまとめ買いいしていませんか。買置きがストックが増えてくれば、置き場にも困りますよね。何でも収納できるスペースがあれば、すっきりと片付いた快適な空間で、存分にお料理を楽しめます。

--- 後片付けがスイスイはかどる機能が充実! ---



### スライドストッカー

足もとの引出しはストック品の収納にも便利。ロングスライド引出しだから奥までしっかり収納、出し入れも簡単です。



リシェルの世界を、Instagramでもrichelle\_kitchen\_official

https://www.instagram.com/richelle\_kitchen\_official



GXシリーズ

### ～見た目もスッキリ～

いちばんよく使うコンロ下に、便利な引出し収納を標準装備しました。ライン取手&木目柄の光沢扉を採用した、ひとクラス上のデザインです。



扉のデザインは、システムキッチンでも人気のあるスマートなデザインになっております。(GXシリーズのみ) 継ぎ目の無い一体型のワークトップです。