

※ 随時リフォーム\*新築工事相談受付中 ※

ホームページより、ブログや各種SNSで最新の情報を発信しております！

3月号



# たっちゃんだより

No.306

施工中の現場や近況をお知らせします。

リフォーム・新築の現場や建築現場での裏話etc・・・

## 認定こども園泉幼稚園 新築工事



クレーンで吊り上げ作業



ボルトで固定し仮止めしながら作業

今般の社会情勢により鉄骨材料の入荷が遅れていましたが、昨年末になんとか鉄骨の建方の工事が完了しました。鉄骨造3階建てで建てると大きな建物になりました。引き続き外装工事、内装工事進んでまいります。

POINT!

鉄骨はとても重い物なのでクレーンで吊り上げて運び、設置は人の力で組立てています。そのため、高所作業となりますので安全設備を十分に行なったうえで作業しております。



鉄骨建て方 -完成-



LIXIL

在宅ライフも、在宅ワークも、リフォームが叶えるこれからの時代の幸せ

## あうち時間を幸せに!!

#かんたんリフォーム  
#お家時間を幸せに  
#窓まわり編

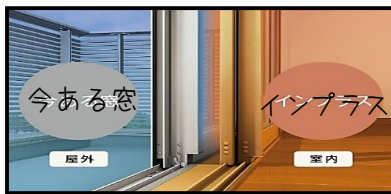
窓の機能をアップして、  
ペットとの暮らしを快適に。

どうよう。鳴き声が近所のご迷惑になってないか心配...

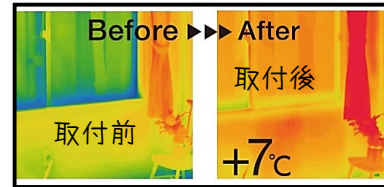


ペットを飼っていて気になるのが「鳴き声」。音が漏れやすい「窓」の防音性・遮音性を高めれば、鳴き声が外に漏れるのをブロックして、外から入る音もグッと軽減します。救急車のサイレンの音や他の犬の鳴き声に反応するのを予防できます。また窓は音だけでなく熱の出入りも多い場所なので夏は、窓から侵入する日射熱がペットの室内熱中症の要因にもなるため、窓辺の日よけ対策も重要となります。

## Check! 「今なら国からの補助金を利用できます」



**快適さの秘密は空気層**  
「インプラス」を取付けることで、今ある窓との間に空気層が生まれます。これが壁の役割となり、防音効果や断熱効果を生み出します。  
優れた断熱効果で冬もあたたか  
断熱性に優れた樹脂製サッシと、今ある窓との間に生まれる空気層が熱の伝わりを抑制。外気温の影響を受けにくい快適な室内環境を実現します。



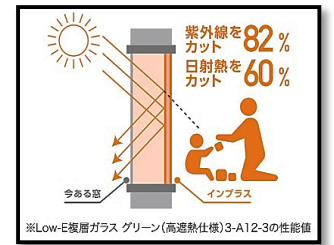
インプラスは、「断熱効果」「結露軽減」「遮音効果」「UVカット」「侵入抑止効果」「経済性」の6つのメリットがあります。

インプラス 引違い窓  
テラスサイズ  
価格帯:133,000円  
※W1,650mm×H1,800mm  
複層ガラスの場合



**えらべるガラス**  
窓の性能のカギを握る大切なポイントのひとつが「ガラス」です。ガラスの選び方次第で、窓の性能や機能が変わり、より快適な住まいづくりにつながります。

インプラス 浴室仕様  
引違い窓  
価格帯:73,000円  
※W1,500mm×H900mm  
複層ガラスの場合

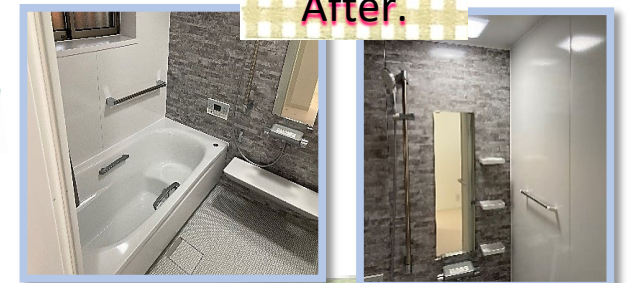


**夏の暑い日射熱を約60%カット**  
「Low-E複層ガラス」を選ぶと、強い日差しや紫外線をカットして、冷房効果もアップ。

※サイズやガラスの種類により金額・工事費が異なります。

## O様邸 改修工事 #浴室編

先月号の#トイレ編に続き今回、こちらのご紹介です。勝手口につながっている部屋の一部を浴室へ広げ深すぎて出入りすることが困難だった浴槽をラクに出入りしやすい浴槽に抜粋いたしました。足元に優しく、座ったままくつろげてリラックスできるベンチタイプの浴槽を選びました。



こちらのデザインはお客様のご希望によりシャワー設置側の壁一面にグレーのアクセントを採り入れ、浴槽から出る際には不便なく立ち上げられるよう手摺も設けました。これからは入浴タイムが楽しみですね♪(´▽｀)